

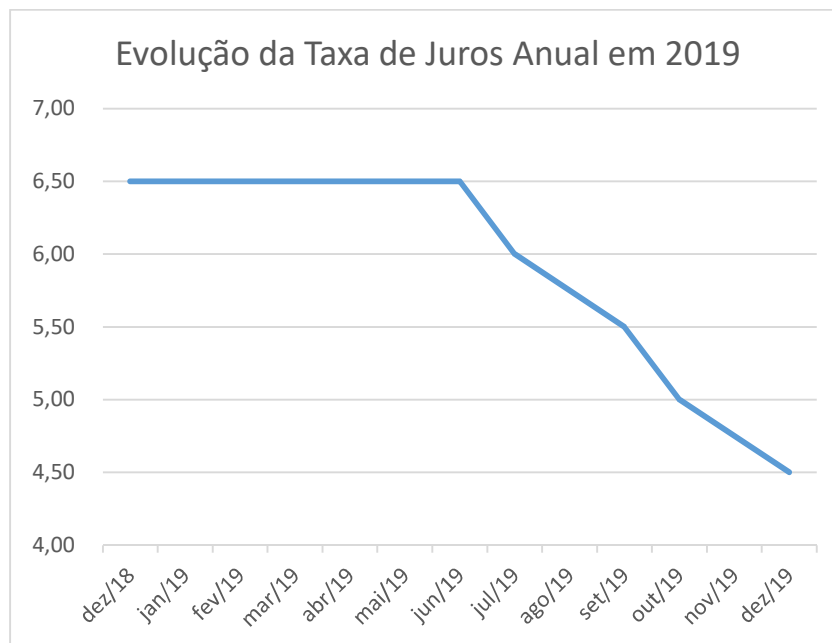


Instituto de Previdência dos Servidores Públicos do
Município do Jaboatão dos Guararapes

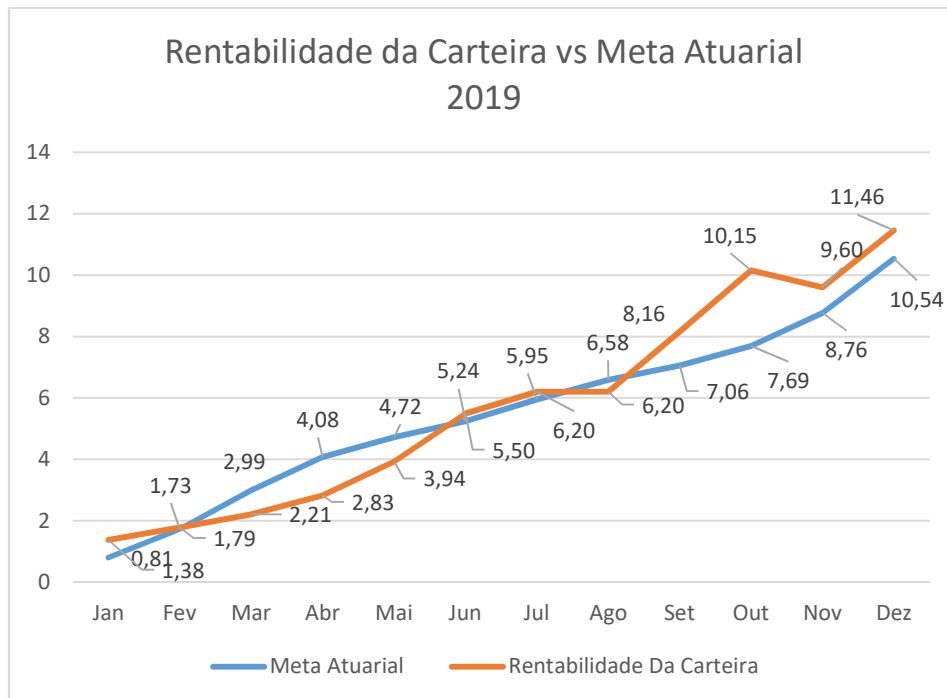
Relatório de Rentabilidade da Carteira de Investimentos de 2019

Iniciamos o ano de 2019 com muitos desafios, dentre os principais podemos citar o momento político brasileiro com a posse do novo Presidente Jair Bolsonaro, forte sinalização da queda da taxa de juros, o dólar americano mostrando uma tendência muito forte de alta em relação as moedas globais e a economia americana com fortes indícios de crescimento e o início da guerra comercial entre Estados Unidos e China.

No gráfico abaixo temos a taxa de juros ao longo do ano de 2019, chegando ao nível mais baixo em mais de 45 anos de série histórica (fonte: <http://www.ipeadata.gov.br/ExibeSerie.aspx?serid=38402>).



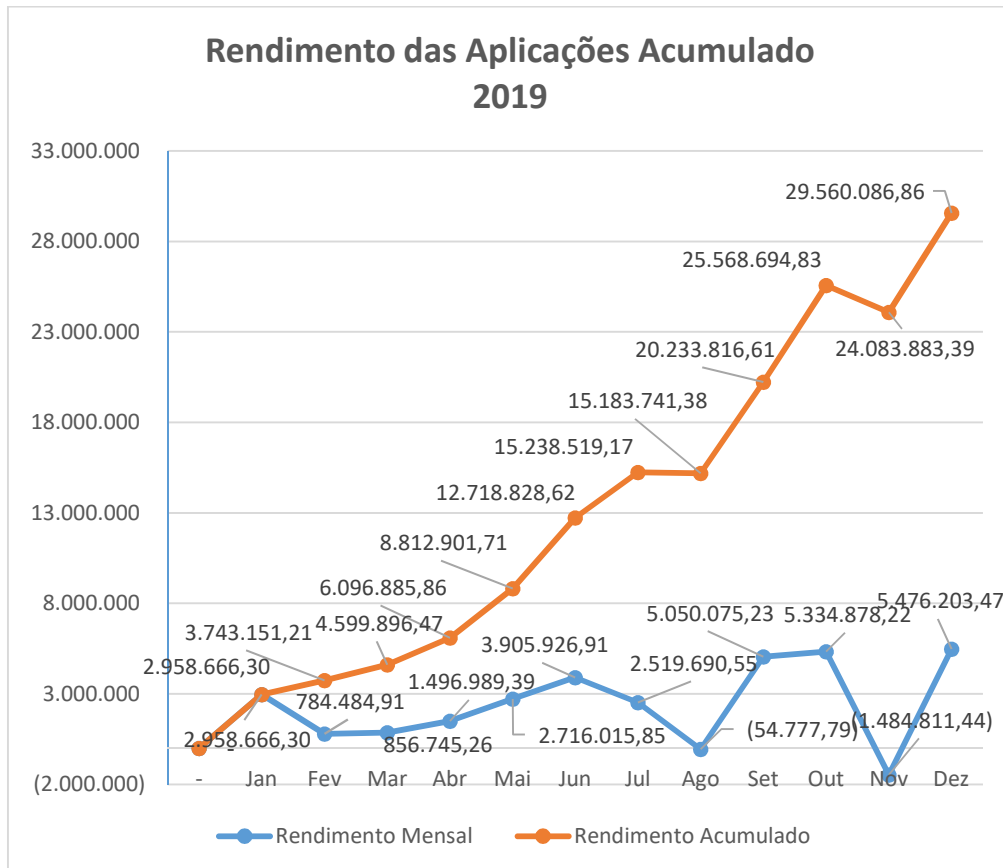
A queda na taxa de juros a esses níveis se torna um grande empecilho para que possamos alcançar ou mesmo ultrapassar a meta atuarial, que é calculada por IPCA + 6%a.a. Essa dificuldade pode ser constatada no gráfico a seguir na qual mostra a rentabilidade da carteira versus a meta atuarial. Tivemos dificuldade para superar a meta atual nos meses de março, abril, maio e agosto, mas ao final do ano, conseguimos superar a meta em 9%. Ao final de 2019, o patrimônio do instituto teve uma valorização de 11,46%.



A evolução do patrimônio líquido do instituto, iniciamos o ano com R\$ 219 milhões (valor em dezembro de 2018) para R\$ 308 milhões em dezembro de 2019. Um crescimento de R\$ 89 milhões, sendo que R\$ 29,5 milhões provenientes dos investimentos e os R\$ 69,5 milhões das contribuições.



Durante o ano de 2019, a rentabilidade do patrimônio do instituto alcançou R\$ 29,5 milhões.



Nos colocamos a disposição para qualquer esclarecimento.

Carlos Bahia

Gerente de Investimentos