

INSTITUTO DE PREVIDÊNCIA DOS SERVIDORES PUBLICOS DO MUNICIPIO DO JABOATÃO DOS GUARARAPES



Assunto: Meta atuarial vs Mercado Financeiro 2024

Legislação: Resolução CMN 4.963/2021.

Olá, **Servidor** segurado do JaboatãoPrev, neste boletim informativo falaremos sobre a meta atuarial e como ela norteia nossas decisões de investimento, e também falaremos um pouco sobre o desempenho do Fundo Capitalizado em 2024, que ficou abaixo da meta atuarial.

☐ Meta Atuarial: o que é?

A Meta Atuarial de um RPPS (Regime Próprio de Previdência Social) é a taxa mínima de rentabilidade que os investimentos do regime devem alcançar para garantir o equilíbrio financeiro e atuarial a longo prazo. Essa taxa é estabelecida com base em projeções atuariais e serve para assegurar que os recursos sejam suficientes para pagar os benefícios previdenciários futuros.

INSTITUTO DE PREVIDÊNCIA DOS SERVIDORES PUBLICOS DO MUNICIPIO DO JABOATÃO DOS GUARARAPES



Assunto: Meta atuarial vs Mercado Financeiro 2024

Legislação: Resolução CMN 4.963/2021.

A composição dessa meta é formada pelo índice de preços ao consumidor amplo (IPCA) mais uma taxa pré-fixada. Ou seja, o objetivo é obter retornos acima da inflação (retorno real).

☐ Meta Atuarial: como é definida?

A Meta Atuarial é definida anualmente de acordo com a duração do passivo do RPPS. Esse cálculo é feito É definida através de parecer atuarial referente a taxa de juros parâmetro baseada na duração do passivo do plano, conforme a tabela de juros da Portaria 1.499/2024.

Exercício	Duração do Passivo	Taxa Parâmetro	Base Legal
Até 2019	-	6,00% ao ano	Portaria 403/2008
2020	25,85 anos	5,88% ao ano	Portaria 17/2019
2021	25,98 anos	5,45% ao ano	Portaria 12.233/2020
2022	26,12 anos	4,97% ao ano	Portaria 6.132/2021
2023	25,78 anos	4,83% ao ano	Portaria 1.837/2022
2024	25,09 anos	4,99% ao ano	Portaria 3.289/2023

INSTITUTO DE PREVIDÊNCIA DOS SERVIDORES PUBLICOS DO MUNICIPIO DO JABOATÃO DOS GUARARAPES



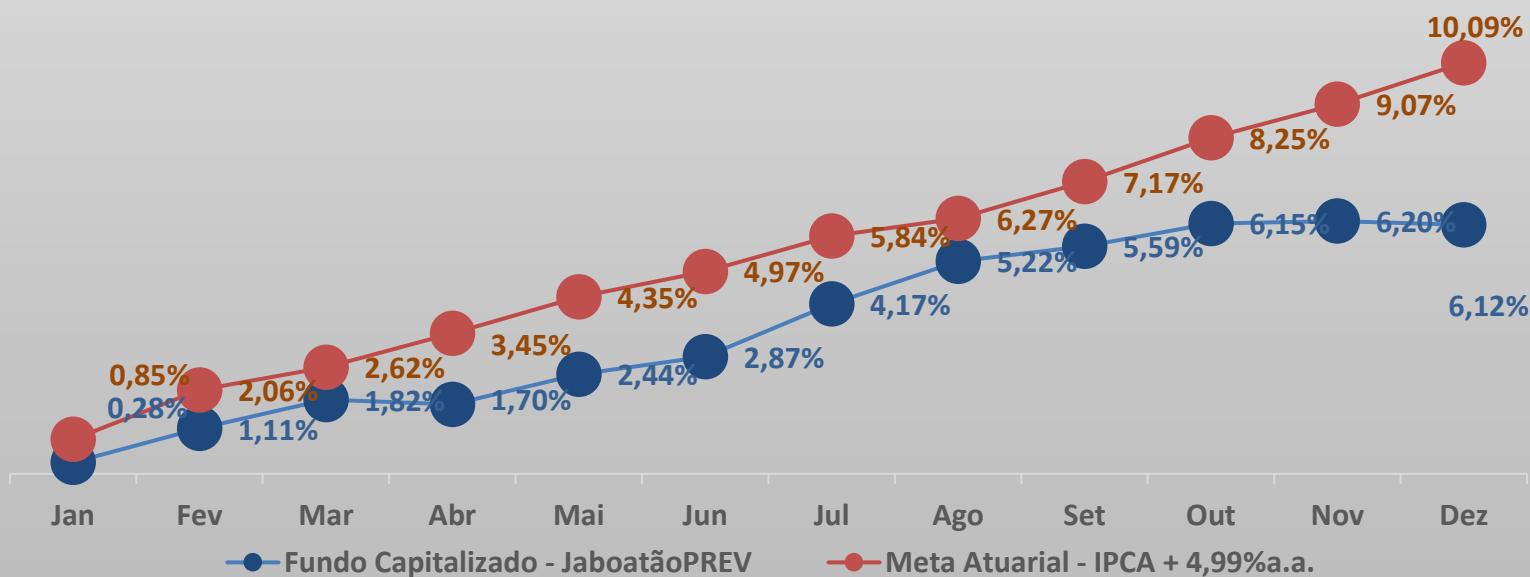
Assunto: Meta atuarial vs Mercado Financeiro 2024

Legislação: Resolução CMN 4.963/2021.

☐ Meta Atuarial x Rentabilidade: 2024

Para o ano de 2024, a meta atuarial do JaboatãoPrev era de $ipca+4,99\%$;

Com o IPCA registrando alta de $4,83\%$ ao longo de 2024, nossa meta atuarial ficou em $10,09\%$. Já o nosso fundo capitalizado registrou alta de $6,12\%$.



INSTITUTO DE PREVIDÊNCIA DOS SERVIDORES PUBLICOS DO MUNICIPIO DO JABOATÃO DOS GUARARAPES

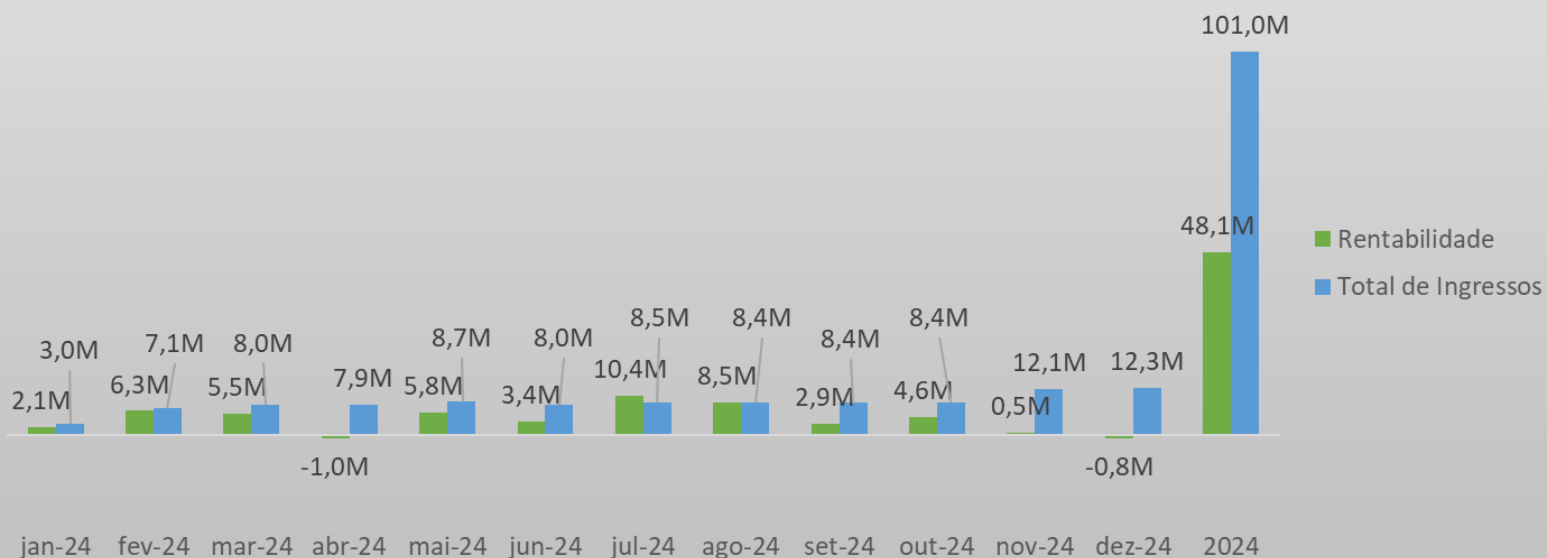
Assunto: Meta atuarial vs Mercado Financeiro 2024

Legislação: Resolução CMN 4.963/2021.



Importância dos rendimentos

Mesmo com o não cumprimento da meta atuarial em 2024, estes rendimentos foram responsáveis por cerca de um terço de todo crescimento do patrimônio líquido do JaboatãoPrev como pode ser visto no nosso relatório anual.



INSTITUTO DE PREVIDÊNCIA DOS SERVIDORES PUBLICOS DO MUNICIPIO DO JABOATÃO DOS GUARARAPES



Assunto: Meta atuarial vs Mercado Financeiro 2024

Legislação: Resolução CMN 4.963/2021.

❑ Princípios e Limites na Aplicação dos Recursos do RPPS

Na aplicação dos recursos do RPPS os gestores devem observar os princípios dispostos na 4.963:

Art. 1º, I - observar os princípios de segurança, rentabilidade, solvência, liquidez, motivação, adequação à natureza de suas obrigações e transparência;

Ou seja, nem todos os tipos de ativos existentes podem ser objeto de aplicação de recursos do RPPS, e mesmo aqueles permitidos pela 4.963 devem ter os seus limites observados. Dessa forma, quanto maior o risco de um ativo, menor a parcela do nosso PL que podemos investir nele.

INSTITUTO DE PREVIDÊNCIA DOS SERVIDORES PUBLICOS DO MUNICIPIO DO JABOATÃO DOS GUARARAPES



Assunto: Meta atuarial vs Mercado Financeiro 2024

Legislação: Resolução CMN 4.963/2021.

Ou seja, a legislação que regula nossa atividade não nos permite uma exposição excessiva a riscos, por isso nossa carteira é composta majoritariamente por investimentos de renda fixa (cerca de 94%).

O que mais pesou para o não cumprimento da meta atuarial em 2024?

Como pode ser visto no nosso relatório anual de investimentos de 2024, havia no final de 2023 a expectativa de cortes na taxa básica de juros (Selic), o que beneficiaria não só investimentos de renda variável, mas também fundos de renda fixa compostos por papéis pré-fixados e atrelados ao ipca.

No entanto o que se concretizou ao longo do ano foi bem diferente. Iniciamos 2024 com a Selic a 11,25% e fechamos o ano com a Selic a 12,25%.

INSTITUTO DE PREVIDÊNCIA DOS SERVIDORES PUBLICOS DO MUNICIPIO DO JABOATÃO DOS GUARARAPES



Assunto: Meta atuarial vs Mercado Financeiro 2024

Legislação: Resolução CMN 4.963/2021.

Ou seja, o cenário que se desenhou foi o oposto do que se projetou, prejudicando o desempenho de fundos com papéis pré-fixados, atrelados ao IPCA e também os de renda variável.

O que fizemos para proteger nossa carteira?

A partir de julho de 2024, com a elevação nas taxas de títulos do tesouro IPCA+, o JaboatãoPrev fez uma série de aquisições desses papéis com diversos vencimentos e sempre com taxas bem acima da nossa meta atuarial. E para não sofrer com os efeitos da alta da Selic, sempre optamos por marcar esses títulos na curva, ou seja, nos comprometendo a carregar esses papéis até o vencimento e assim não sofrendo com as oscilações do mercado.

INSTITUTO DE PREVIDÊNCIA DOS SERVIDORES PUBLICOS DO MUNICIPIO DO JABOATÃO DOS GUARARAPES

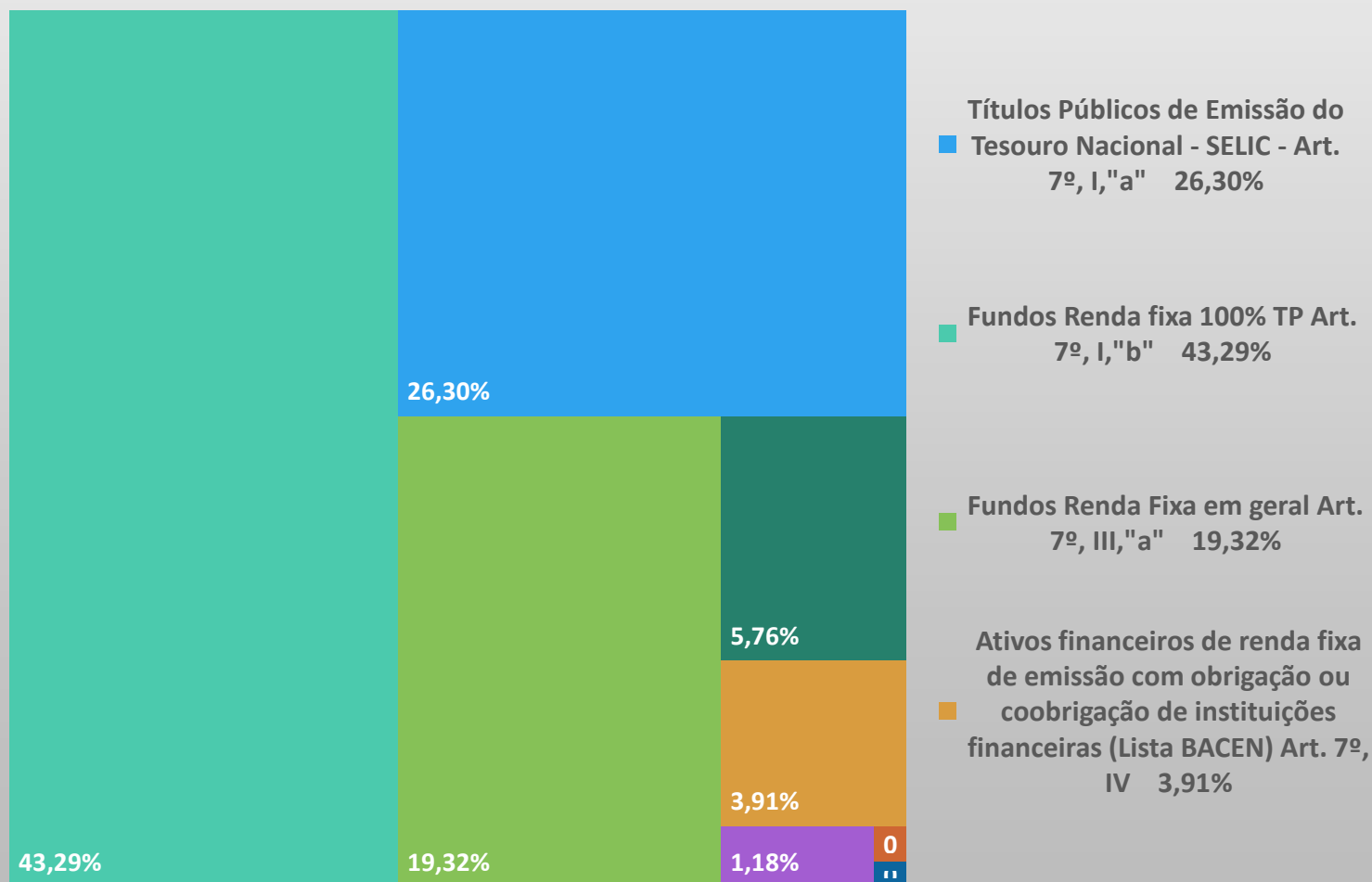
Assunto: Meta atuarial vs Mercado Financeiro 2024

Legislação: Resolução CMN 4.963/2021.



❑ Composição do fundo em janeiro de 2024:

Em Janeiro de 2024, os Títulos Públicos representavam 26,30% do nosso PL.



INSTITUTO DE PREVIDÊNCIA DOS SERVIDORES PUBLICOS DO MUNICIPIO DO JABOATÃO DOS GUARARAPES

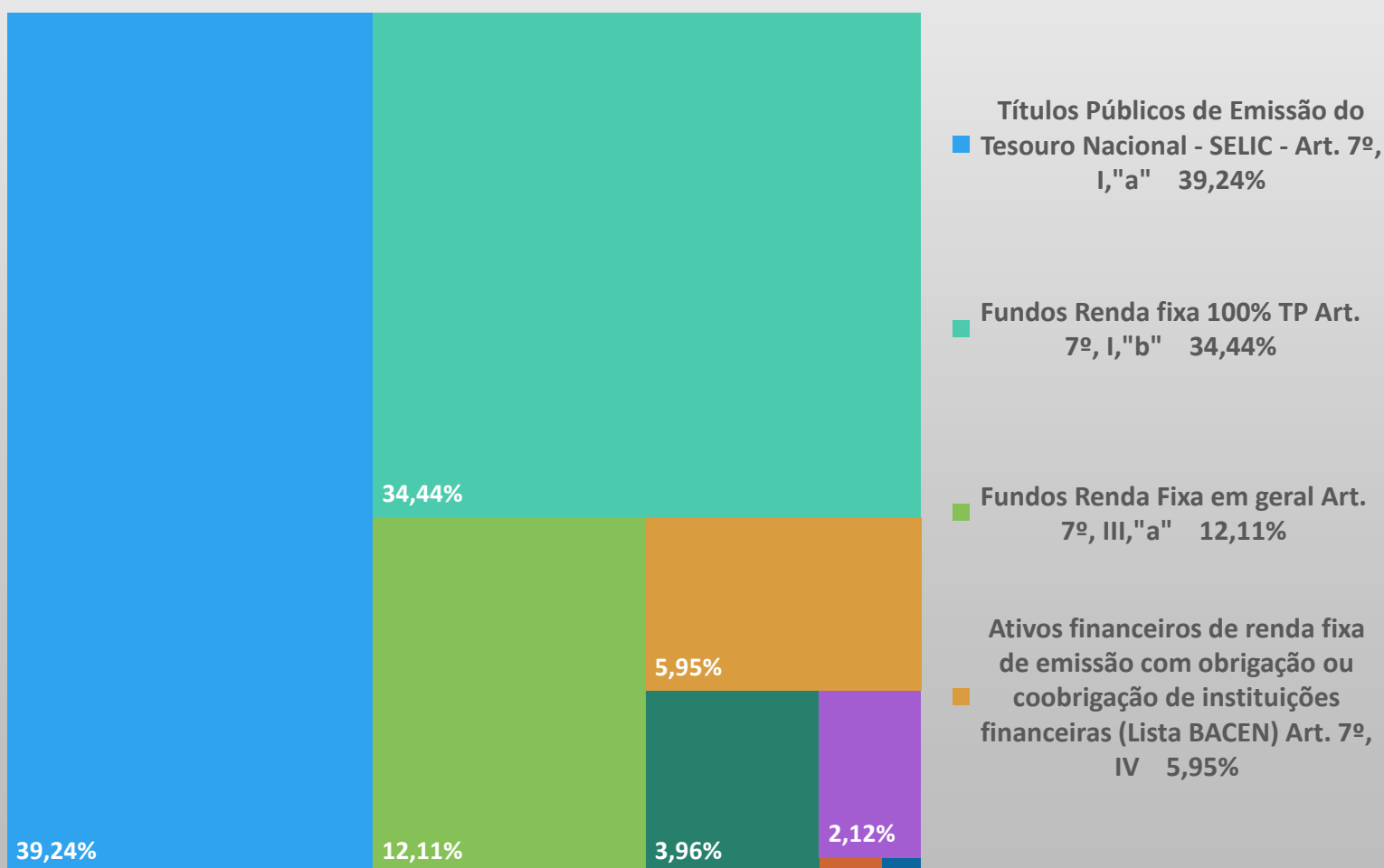
Assunto: Meta atuarial vs Mercado Financeiro 2024

Legislação: Resolução CMN 4.963/2021.



❑ Composição do fundo em dezembro de 2024:

Em dezembro, esse percentual subiu para 39,24%!



INSTITUTO DE PREVIDÊNCIA DOS SERVIDORES PUBLICOS DO MUNICIPIO DO JABOATÃO DOS GUARARAPES



Assunto: Meta atuarial vs Mercado Financeiro 2024

Legislação: Resolução CMN 4.963/2021.

E para 2025?

Nossa Política de Investimentos para 2025 prevê que os títulos públicos podem compor até 80% do nosso PL. A expectativa de juros altos deve manter as taxas desses títulos bastante acima da nossa meta atuarial, sendo uma excelente alternativa para conciliar rentabilidade, segurança e solvência.